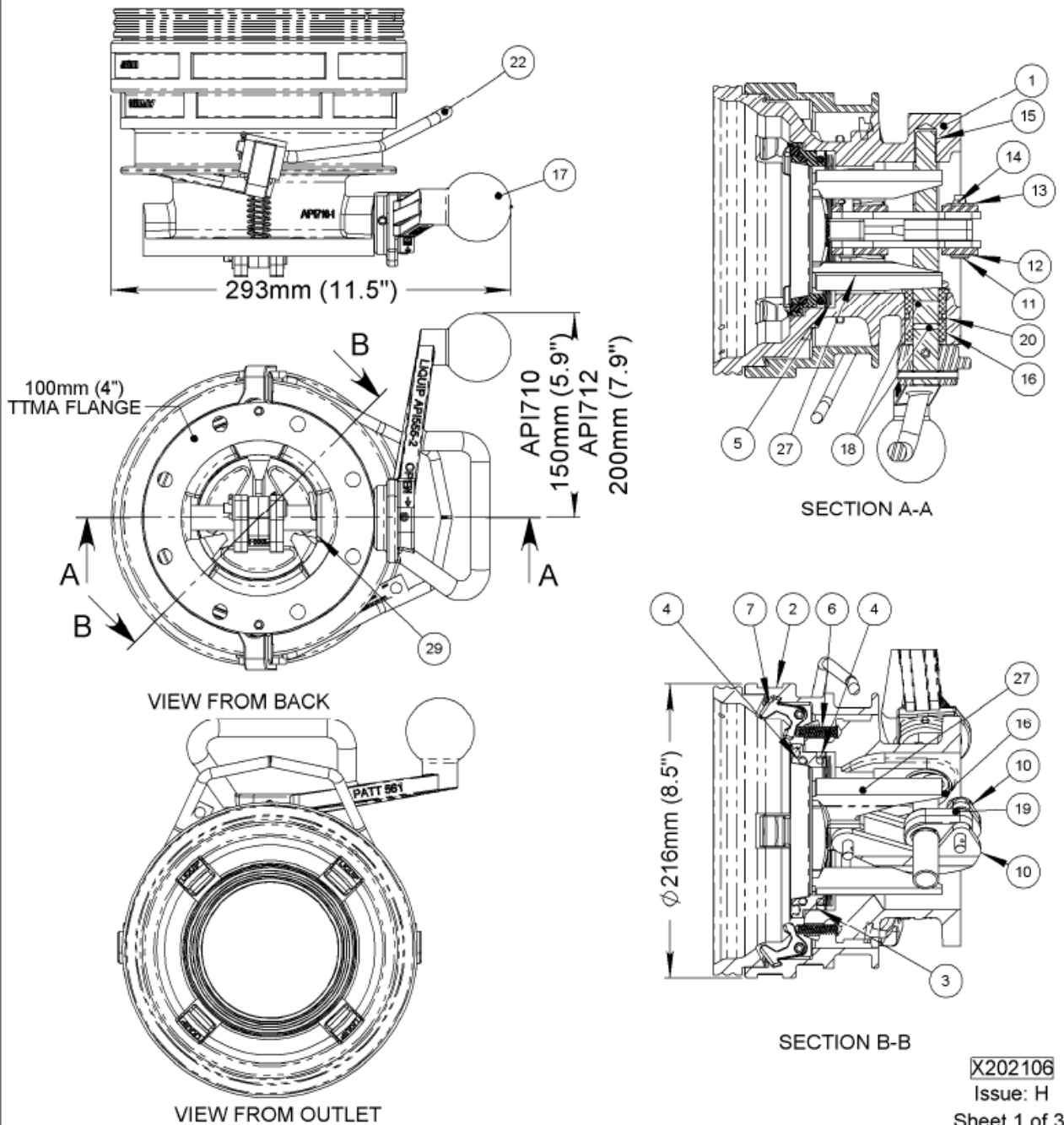


ZAWÓR SUCHO-ODCINAJĄCY SERII API71x

Nazwa:	Zawór sucho-odcinający z automatyczną blokadą – API710
Zastosowanie:	Automatyczny zatrask oraz blokada bezpieczeństwa. Do załadunku cystern.
Inne:	<p>W nowej, udoskonalonej wersji złącza API71x serii wyeliminowano problem występujący w poprzednich modelach:</p> <ul style="list-style-type: none">• Zaawansowany mechanizm zatraskowy, gwarantujący bezpieczeństwo i minimalne zużycie części.• Obudowa oraz kołnierz wykonane ze stali nierdzewnej zwiększającej żywotność.• Uchwyt jest wykonany precyzyjnie z odlewu• Opcjonalny, ergonomiczny uchwyt rozmiarach 150mm (6 ") lub 200mm (7,9") ułatwiający instalację złącza
Demontaż:	Otwarcie jednego "R"clip umożliwia demontaż urządzenia.
Regulacja:	Niewymagana
Dane techniczne:	<p>API710 posiada uchwyt o długości 150mm, natomiast API712 200mm API710VG i API712VG posiadają uszczelnienia Viton GFLT – zalecane w mieszankach z etanolem. Oddzielne wrzeciono na zatrask, z uruchamianiem sprężyny, w celu poprawy płynności i spójności. Ciśnienie do wycieku 2500kPa (363 PSI) rozłączone 1500kPa badania ciśnienia (218 PSI) rozłączone. Ciśnienie operacyjne 1000kPa (145 PSI) Sprzęgło Max / 550kPa ciśnienie rozprężanie (80 PSI). Max ciśnienie w połączeniu 2000kPa (290 PSI). Temperatura pracy: -20 ° C do +80 ° C (-4 ° C do +176 ° F) dla uszczelnienia Viton B70. Od -40 ° do +60 ° C (-40 ° do +140 ° F) dla uszczelnienia VitonGFLT. Obudowa aluminium, anodowana, wysoko odporność na ścieranie. Kołnierz wykonany jest z odlewu ze stali. Wał ze stali o wysokiej wytrzymałości. Super mocne zatraski wykonane ze stali nierdzewnej. Uszczelki Viton B70. Viton GFLT dostępne na życzenie. Wymienne łożyska na obu końcach wału. Podkładka Wave jako główny fok. Waga: 9,2 kg (20.3lb)</p>
MONTAŻ:	<p>Standardowy kołnierz TTMA 100mm (4 ") kołnierz TTMA. 8 otworów Ø11mm na 149mm PCD, 168 średnica zewnętrzna (Ø7/16 "na 5,8 " PCD, 6.6 "OD). Podczas montażu należy użyć podkładek.</p>

LIQUIP

API71x Series Couplers



METERS - VALVES - VENTS - MANHOLES - PUMPS - HOSEREELS - OVERFILL PROTECTION - LOADING ARMS - ELECTRONIC DIPSTICKS



LIQUIP INTERNATIONAL PTY LTD
13 Hume Road
Smithfield, 2164
Sydney NSW Australia
Phone: +612 9725 9000
Fax: +612 9725 1252

DISTRIBUTORS
See inside front cover
for Liquip branches
and Distributors
www.liquip.com

LIQUIP

API71x Series Couplers

ITEM	PART No.	DESCRIPTION	API710	API712	API710VG	API712VG	MATERIAL
1	API710-1	BODY API710 COUPLER	1	1	1	1	ALUMINIUM
2	API700-3	OUTER BODY (COLLAR)	1	1	1	1	ST STEEL
3	API710-11	POPPET ADAPTOR RING	1	1	1	1	ALUMINIUM
4	0203	O-RING	2	2	-	-	VITON
4	0203VG	O-RING	-	-	2	2	VITON
5	4449	SPRING SPIRAWAVE	1	1	1	1	SPRING STEEL
6	6171	SPRING COMPRESSION	4	4	4	4	ST STEEL
7	API725-4	LATCH COLLAR INTERLOCK	4	4	4	4	ST STEEL
8	0927	SPRING PIN	4	4	4	4	Z/P STEEL
9	API555-9	SPACER TUBE TO SUIT 4"	1	1	1	1	ST STEEL
10	API700-15	CAMPLATE FOR API COUPLERS	4	4	4	4	BISPLATE 80
11	6736	CLEVIS PIN	2	2	2	2	STEEL
12	5351	WASHER FLAT THIN	2	2	2	2	ST STEEL
13	0101	WASHER FLAT	2	2	2	2	STEEL
14	0762	SPLIT PIN	4	4	4	4	ST STEEL
15	2698	TETRATAPE BEARING TO SUIT	1	1	1	1	TEFLON
16	API513-6	BUSH BEARING	1	1	1	1	ACETAL
17	API555-2	HANDLE OPERATING - STANDARD	1	-	1	-	ALUMINIUM
17	API700-2	HANDLE OPERATING - LONG STYLE	-	1	-	1	ALUMINIUM
18	0235	O-RING	2	2	-	-	VITON
18	0235VG	O-RING	-	-	2	2	VITON
19	API513-7	CAM ECCENTRIC	1	1	1	1	ST STEEL
20	4574VG	O-RING	1	1	1	1	VITON
21	0945	R-CLIP TO SUIT API450 SERIES	1	1	1	1	ST STEEL
22	API555-6	HANDLE - OUTER BODY RING	1	1	1	1	ST STEEL
23	API555-10	LEVER OUTER BODY	1	1	1	1	ALUMINIUM
24	API555-7	PIN - SPRING RETURN	2	2	2	2	ST STEEL
25	0093	E-CLIP IMPERIAL	2	2	2	2	ST STEEL
26	4497	SPRING - RETURN	2	2	2	2	SPRING STEEL
27	API555-5H	POPPET TO SUIT 4"	1	1	1	1	ALUMINIUM
28	4602VB	SEAL PRODUCT	1	1	-	-	VITON B70
28	4602VG	SEAL PRODUCT	-	-	1	1	VITON GFLT
29	5352	SHIM WASHER	1	1	1	1	ST STEEL
30	6306	LABEL FOR HANDLE RELEASE	1	1	1	1	ALUMINIUM
31	7476	INSTRUCTIONS	1	1	1	1	PAPER
32	7486	DATASHEET	1	1	1	1	PAPER

X202106

Sheet 2 of 3
Issue:H

METERS - VALVES - VENTS - MANHOLES - PUMPS - HOSEREELS - OVERFILL PROTECTION - LOADING ARMS - ELECTRONIC DIPSTICKS



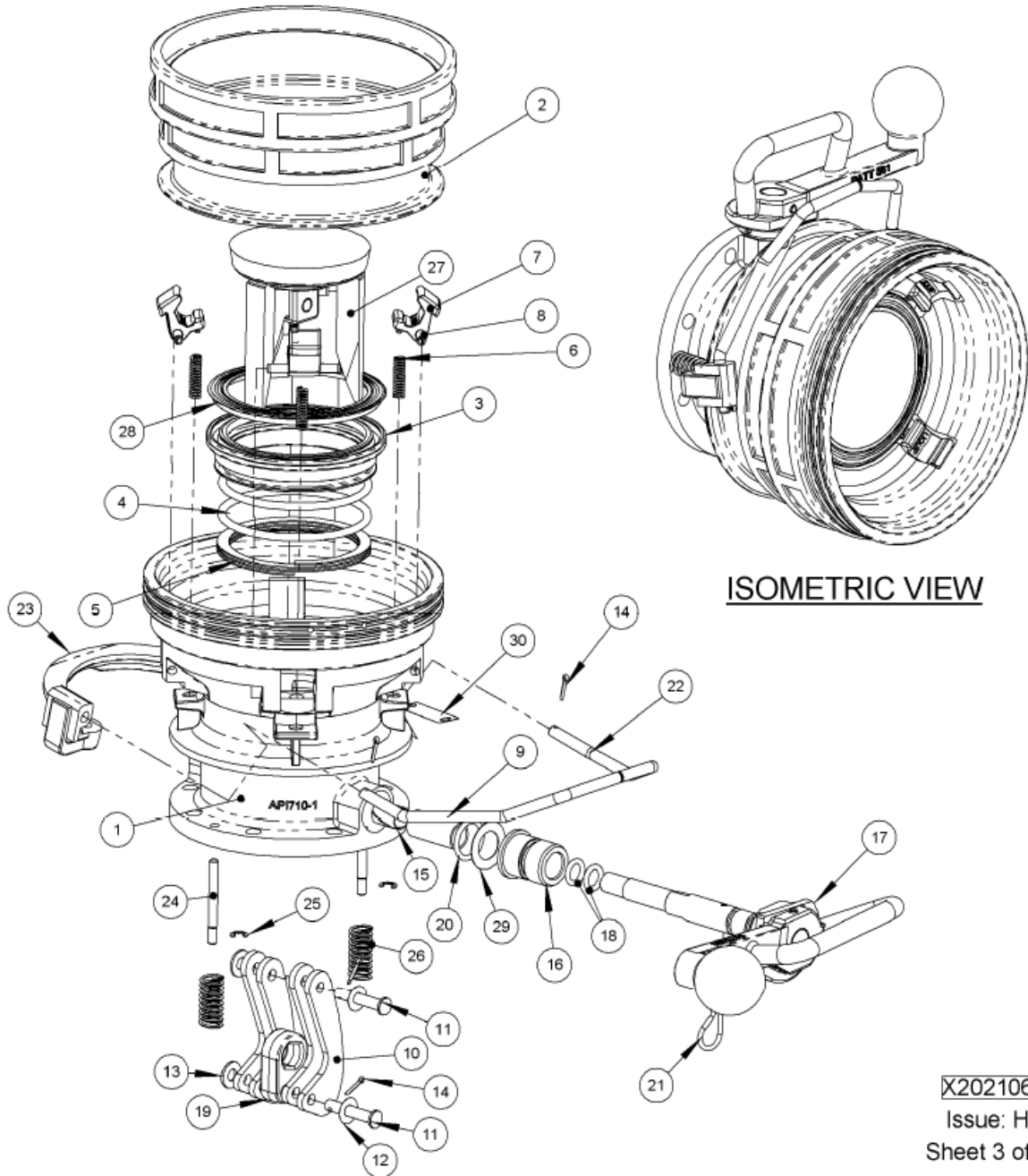
LIQUIP INTERNATIONAL PTY LTD
13 Hume Road
Smithfield, 2164
Sydney NSW Australia
Phone: +612 9725 9000
Fax: +612 9725 1252

DISTRIBUTORS
See inside front cover
for Liquip branches
and Distributors

www.liquip.com

LIQUIP

API71x Series Couplers



ISOMETRIC VIEW

X202106
Issue: H
Sheet 3 of 3

METERS - VALVES - VENTS - MANHOLES - PUMPS - HOSEREELS - OVERFILL PROTECTION - LOADING ARMS - ELECTRONIC DIPSTICKS



LIQUIP INTERNATIONAL PTY LTD
13 Hume Road
Smithfield, 2164
Sydney NSW Australia
Phone: +612 9725 9000
Fax: +612 9725 1252

DISTRIBUTORS
See inside front cover
for Liquip branches
and Distributors

www.liquip.com